

# INVERNESS

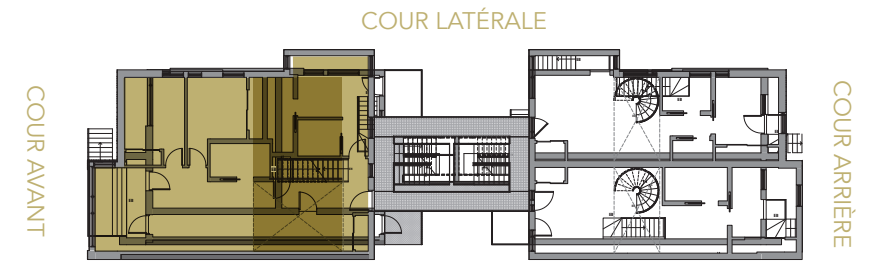
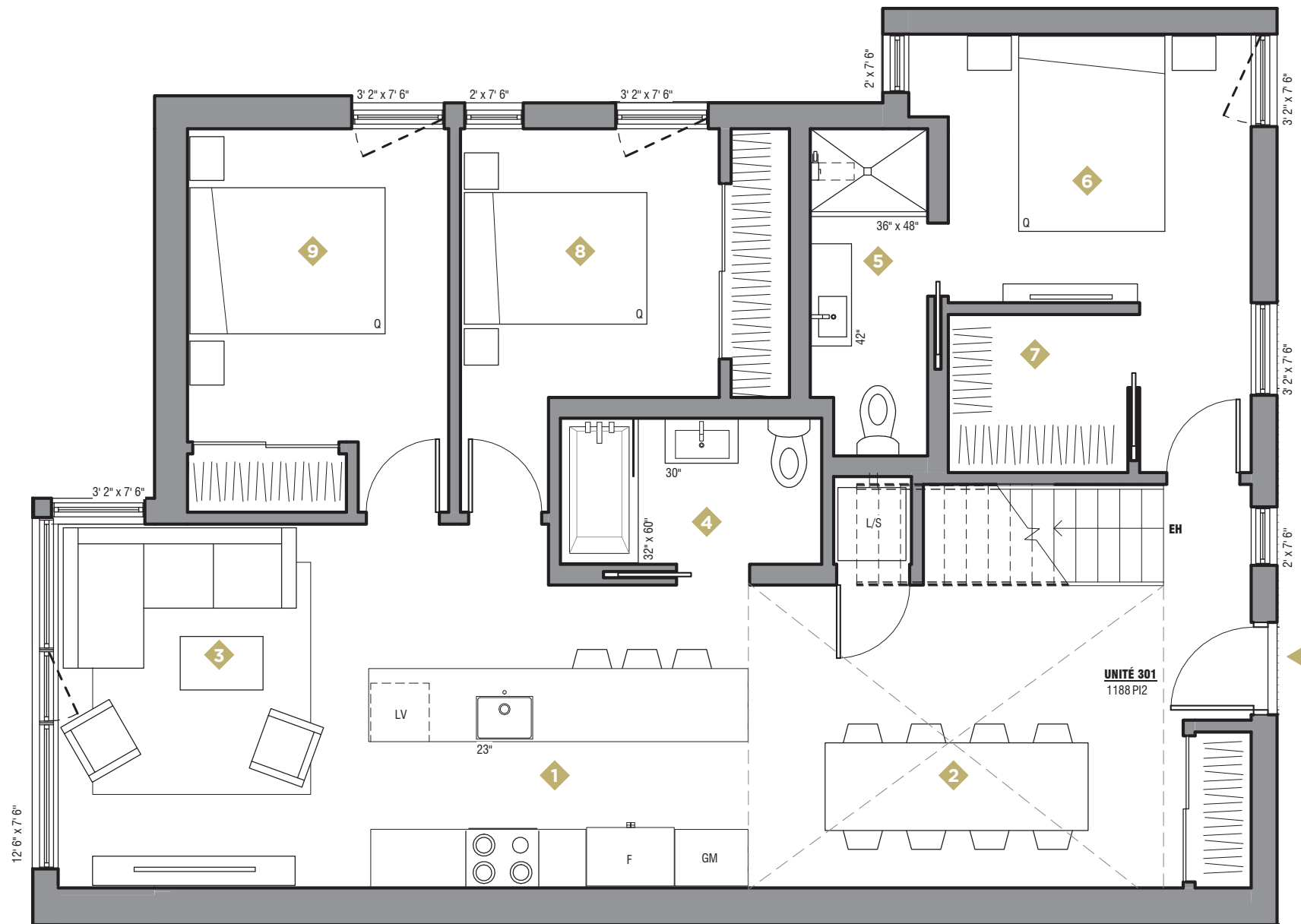
CONDOS LEED® PLATINE  
 NOTRE-DAME-DE-GRÂCE/WESTMOUNT  
 3475 avenue Prud'homme

- 1 CUISINE / KITCHEN  
12' 11" x 10' 4"
- 2 SALLE À MANGER / DINNING ROOM  
14' 3" x 10' 4"
- 3 SÉJOUR 1 / LIVING ROOM 1  
10' 8" x 12' 5"
- 4 SALLE DE BAIN 1 / BATHROOM 1  
8' 11" x 5' 0"
- 5 SALLE DE BAIN 2 / BATHROOM 2  
4' 0" x 11' 3"
- 6 CHAMBRE 1 / BEDROOM 1  
10' 4" x 9' 2"
- 7 WALK-IN  
6' 2" x 5' 6"
- 8 CHAMBRE 2 / BEDROOM 2  
8' 10" x 9' 2"
- 9 CHAMBRE 3 / BEDROOM 3  
8' 11" x 10' 9"
- 10 SÉJOUR 2 / LIVING ROOM 2  
13' 4" x 12' 2"
- 11 TERRASSE / TERRACE  
11' 7" x 26' 4"

## UNITÉ 301 SUR 2 NIVEAUX

NIVEAU 3 : **1188 pi<sup>2</sup>**  
 NIVEAU MEZZANINE : **424 pi<sup>2</sup>**  
 DOUBLE HAUTEUR: **173 pi<sup>2</sup>**

SUPERFICIE TOTALE: **1612 pi<sup>2</sup>**  
 SUPERFICIE DE LA TERRASSE: **305 pi<sup>2</sup>**



Les superficies et dimensions sont approximatives et sujettes à des modifications sans préavis. La superficie brute des logements inclut la moitié des murs mitoyens et les murs extérieurs. Le mobilier et les électroménagers sont montrés à titre indicatif seulement.

Areas and dimensions are approximate and are subject to modifications without notice. The areas shown are gross and include half the common walls and the exterior walls. The furniture and appliances are shown for information purposes only.

[www.devkb.ca](http://www.devkb.ca) 514-504-2107

*Knights  
 Bridge*



BÂTIR, DIFFÉREMMENT.

# INVERNESS

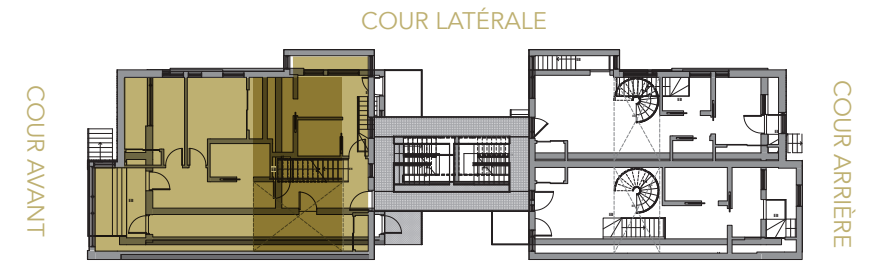
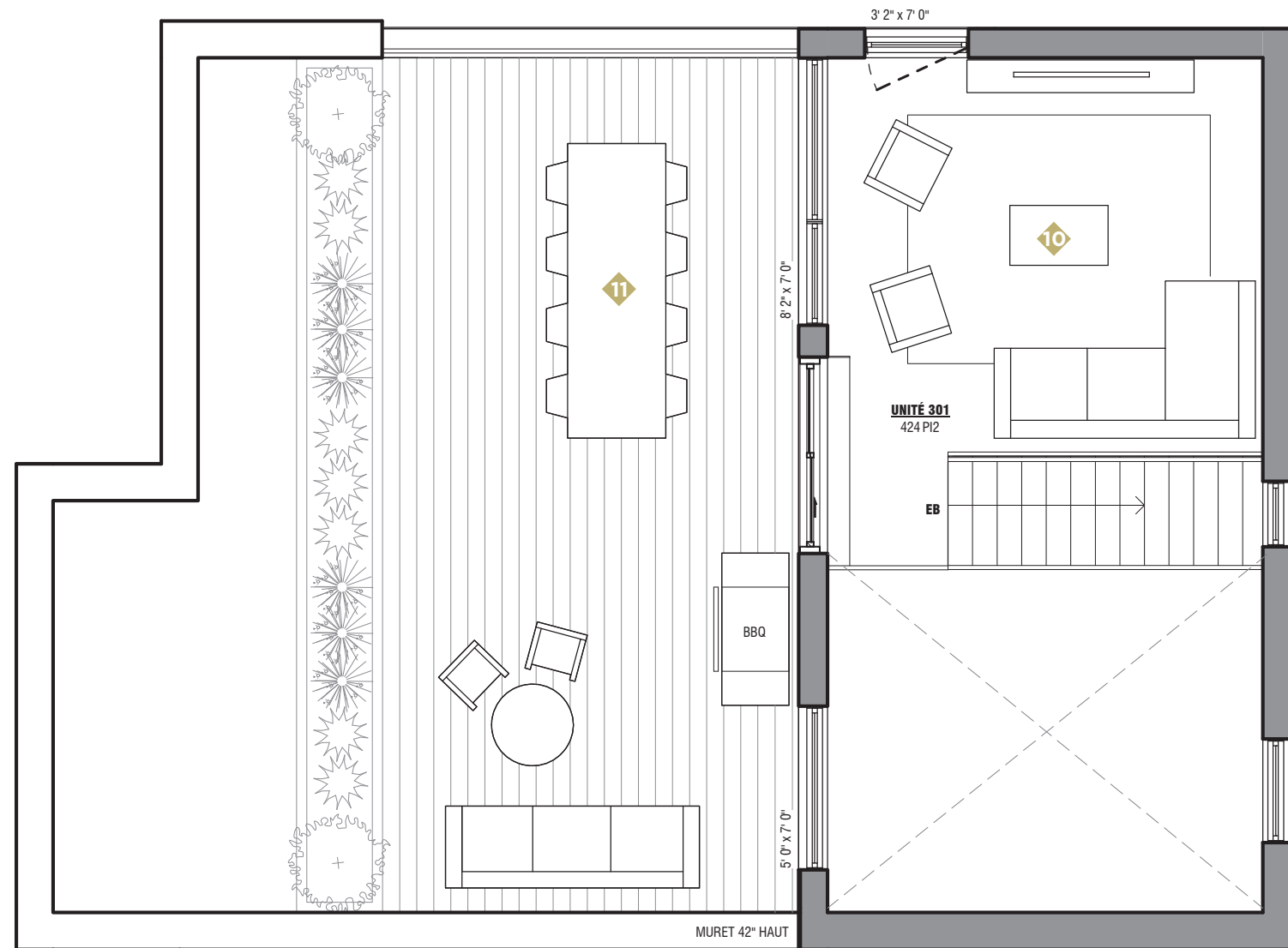
CONDOS LEED® PLATINE  
 NOTRE-DAME-DE-GRÂCE/WESTMOUNT  
 3475 avenue Prud'homme

- 1 CUISINE / KITCHEN  
12' 11" x 10' 4"
- 2 SALLE À MANGER / DINNING ROOM  
14' 3" x 10' 4"
- 3 SÉJOUR 1 / LIVING ROOM 1  
10' 8" x 12' 5"
- 4 SALLE DE BAIN 1 / BATHROOM 1  
8' 11" x 5' 0"
- 5 SALLE DE BAIN 2 / BATHROOM 2  
4' 0" x 11' 3"
- 6 CHAMBRE 1 / BEDROOM 1  
10' 4" x 9' 2"
- 7 WALK-IN  
6' 2" x 5' 6"
- 8 CHAMBRE 2 / BEDROOM 2  
8' 10" x 9' 2"
- 9 CHAMBRE 3 / BEDROOM 3  
8' 11" x 10' 9"
- 10 SÉJOUR 2 / LIVING ROOM 2  
13' 4" x 12' 2"
- 11 TERRASSE / TERRACE  
11' 7" x 26' 4"

## UNITÉ 301 SUR 2 NIVEAUX

NIVEAU 3 : **1188 pi<sup>2</sup>**  
 NIVEAU MEZZANINE : **424 pi<sup>2</sup>**  
 DOUBLE HAUTEUR: **173 pi<sup>2</sup>**

SUPERFICIE TOTALE: **1612 pi<sup>2</sup>**  
 SUPERFICIE DE LA TERRASSE: **305 pi<sup>2</sup>**



Les superficies et dimensions sont approximatives et sujettes à des modifications sans préavis. La superficie brute des logements inclut la moitié des murs mitoyens et les murs extérieurs. Le mobilier et les électroménagers sont montrés à titre indicatif seulement.

Areas and dimensions are approximate and are subject to modifications without notice. The areas shown are gross and include half the common walls and the exterior walls. The furniture and appliances are shown for information purposes only.

[www.devkb.ca](http://www.devkb.ca) 514-504-2107

*Knights  
 Bridge*



BÂTIR, DIFFÉREMMENT.

# INVERNESS

## QUELQUES CARACTÉRISTIQUES

► CONSTRUIRE UN BÂTIMENT METTANT DE L'AVANT LES PRINCIPES DU DÉVELOPPEMENT DURABLE.

- 10 espaces de vie écologiques de première qualité (studio, 2 et 3 chambres);
- Certification LEED® Platine projeté (Leadership in Energy and Environmental Design est la marque internationale d'excellence en matière de bâtiment durable);
- Insonorisation supérieure grâce au système breveté CALI (résultats fournis);
- Qualité appuyée par des rapports professionnels (infiltrométrie et acoustique);
- Toiture blanche à réflectance élevée afin de contribuer à la réduction des îlots de chaleur;
- Fenêtres architecturales en aluminium de première qualité pour une durabilité, une insonorisation et une capacité isolante incomparables (verre énergétique low-e);
- Fenestration maximisée sur 2 à 3 côtés;
- Revêtement de plancher en bois d'ingénierie naturel ;
- Planchers radiants électriques Flextherm ;
- Échangeur d'air, unité de climatisation murale et détecteur de monoxyde de carbone (CO);
- Un système récupérateur de chaleur des eaux grises est installé pour réchauffer l'entrée d'eau à moindres coûts grâce à l'eau chaude rejetée (douches, lave-vaisselle et éviers);
- Tous les luminaires inclus (sauf salle à manger) et sélectionnés afin de limiter la transmission du son;
- Évier de cuisine contemporain en acier inoxydable « Undermount »;
- Robinetterie moderne/Porte de douche vitrée;
- Portes et tiroirs avec amortisseurs/Poubelles et bacs de recyclage intégrés au mobilier de cuisine;
- Terrasse ou balcon privé pour chaque condo;



CHOISISSEZ PARMIS 5 AGENCEMENTS UNIQUES CONÇUS PAR NOTRE DESIGNER ET COMPOSÉS D'UNE SÉLECTION DE FINITIONS DE :

Armoires de cuisine et de salle de bain de style contemporain

Comptoir de quartz (cuisine et salle de bain)

Dosseret en céramique (cuisine)

► BUILD ON THE PRINCIPLES OF SUSTAINABLE DEVELOPMENT.

## SOME FEATURES

- 10 top quality, ecological living spaces (studio, 2 and 3 bedrooms)
- LEED® Platinum certified TBC (Leadership in Energy and Environmental Design is the international mark of excellence for green and sustainable building)
- Superior soundproofing provided by the patented CALI system (acoustic results provided)
- Quality supported by professional reports (infiltrometry and acoustics)
- White roof with high reflectance in order to contribute to the reduction of the heat islands
- High-end architectural full-aluminum windows for unmatched durability, insulation and soundproofing (energy-efficient low-e glass)
- Oversized window openings on 2 or 3 sides to create natural ventilation
- Natural engineered wood flooring
- Flextherm electric radiant floor
- Air exchanger, wall air conditioning unit and carbon monoxide (CO) detector
- A gray water heat recovery system is installed to heat the water inlet at a lower cost thanks to the hot water discharged (showers, dishwashers and sinks)
- Light fixtures included (except for the dining room) and selected to limit the transmission of sound
- Contemporary stainless steel "Undermount" kitchen sink
- Modern faucets/Glass shower door
- Doors and drawers with shock absorbers / Waste and recycling bin integrated into kitchen furniture
- Private terrace or balcony for each condo

CHOOSE FROM OUR 5 UNIQUE ARRANGEMENTS ASSEMBLED BY OUR DESIGNER WHICH INCLUDES A SELECTION OF :

Contemporary kitchen cabinets and bathroom vanity

Quartz counter tops (kitchen and bathroom)

Ceramic back splash (kitchen)