

INVERNESS

3475 AVENUE PRUD'HOMME

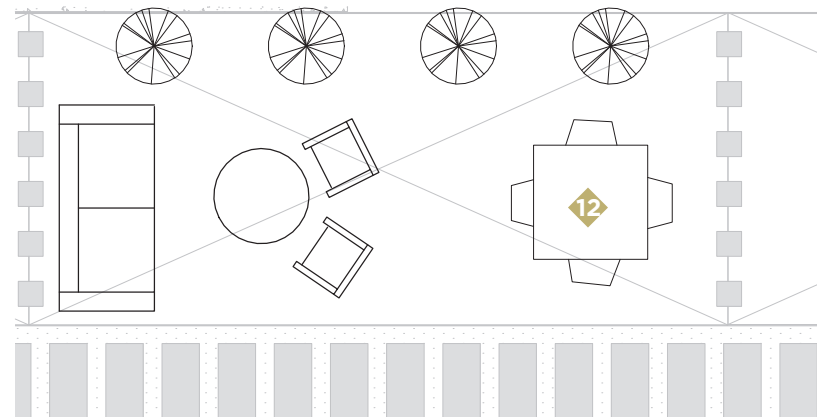
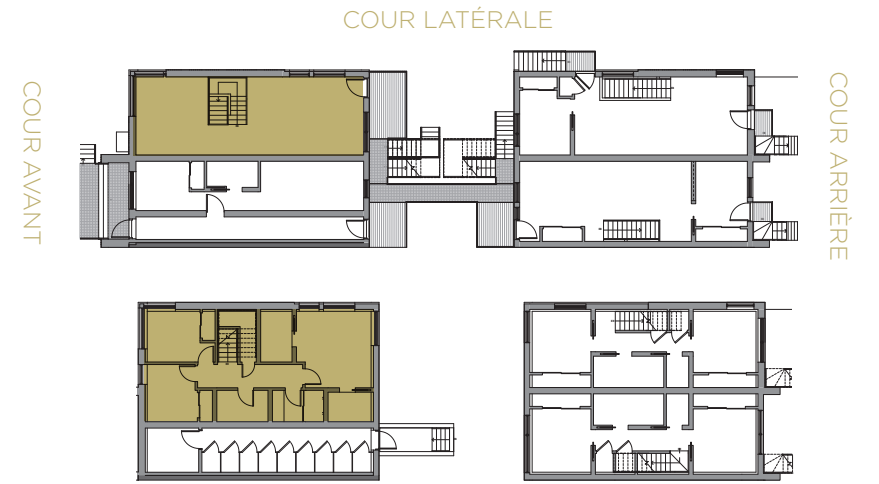
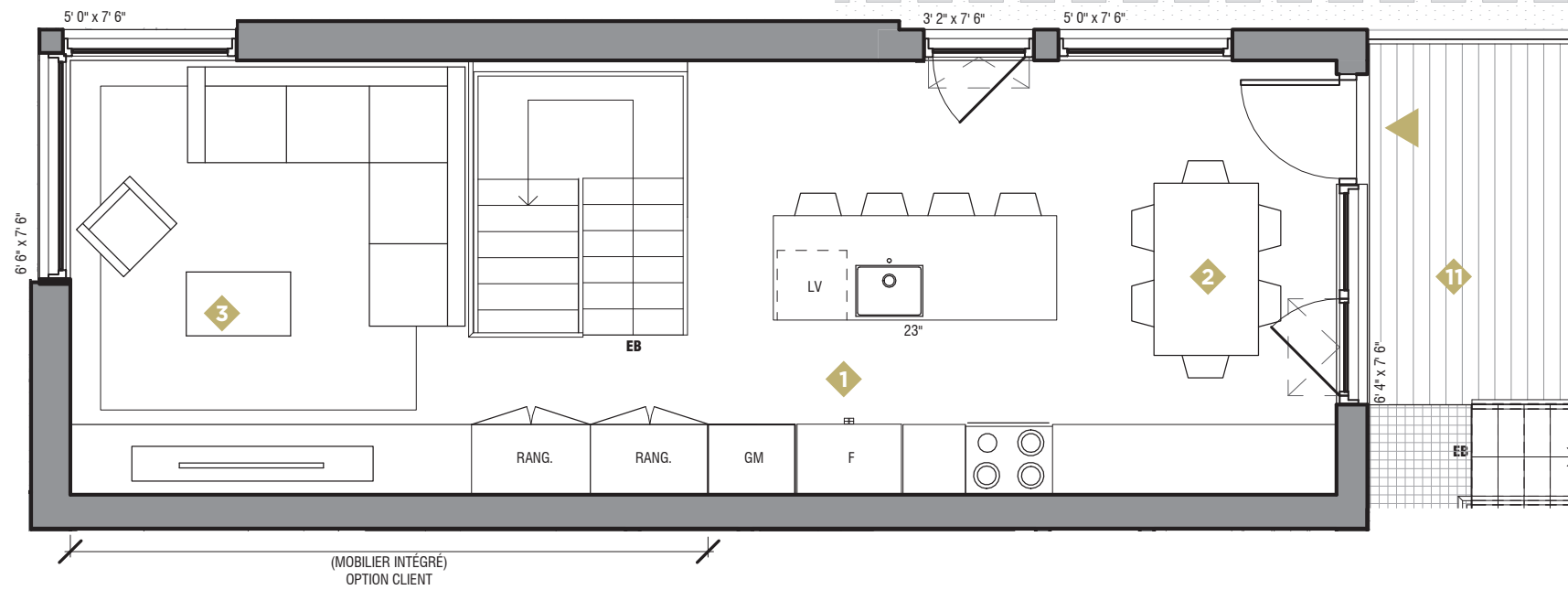
- 1 CUISINE / KITCHEN
SALLE À MANGER / DINNING ROOM
18' 8" x 12' 6"
- 2 SÉJOUR 1 / LIVING ROOM 1
11' 7" x 12' 6"
- 3 SALLE DE LAVAGE / WASHING ROOM
6' 4" x 5' 0"
- 4 SALLE D'EAU / POWDER ROOM
5' 0" x 8' 5"
- 5 SALLE DE BAIN / BATHROOM
10' 0" x 5' 0"
- 6 CHAMBRE 1 / BEDROOM 1
12' 3" x 12' 6"
- 7 WALK-IN
7' 0" x 5' 0"
- 8 CHAMBRE 2 / BEDROOM 2
8' 0" x 9' 1"
- 9 CHAMBRE 3 / BEDROOM 3
8' 8" x 8' 5"
- 10 BALCON / BALCONY
6' 0" x 11' 0"
- 11 TERRASSE / TERRACE

UNITÉ 102

SUR 2 NIVEAUX

NIVEAU 1 : **333 pi²**
NIVEAU JARDIN : **752 pi²**

SUPERFICIE TOTALE: **1285 pi²**
SUPERFICIE DE LA TERRASSE: **66 pi²**



Les superficies et dimensions sont approximatives et sujettes à des modifications sans préavis. La superficie brute des logements inclut la moitié des murs mitoyens et les murs extérieurs. Le mobilier et les électroménagers sont montrés à titre indicatif seulement.

Areas and dimensions are approximate and are subject to modifications without notice. The areas shown are gross and include half the common walls and the exterior walls. The furniture and appliances are shown for information purposes only.

www.devkb.ca 514-504-2107

*Knights
Bridge*



BÂTIR, DIFFÉREMENT.

INVERNESS

3475 AVENUE PRUD'HOMME

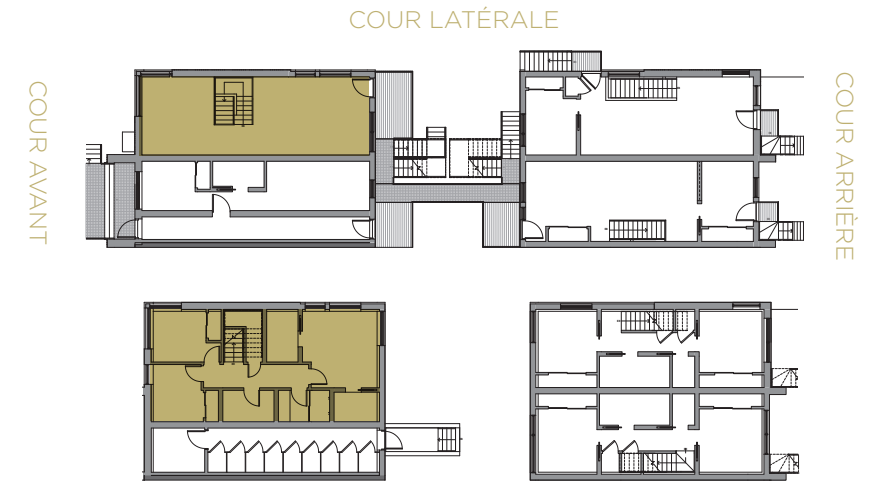
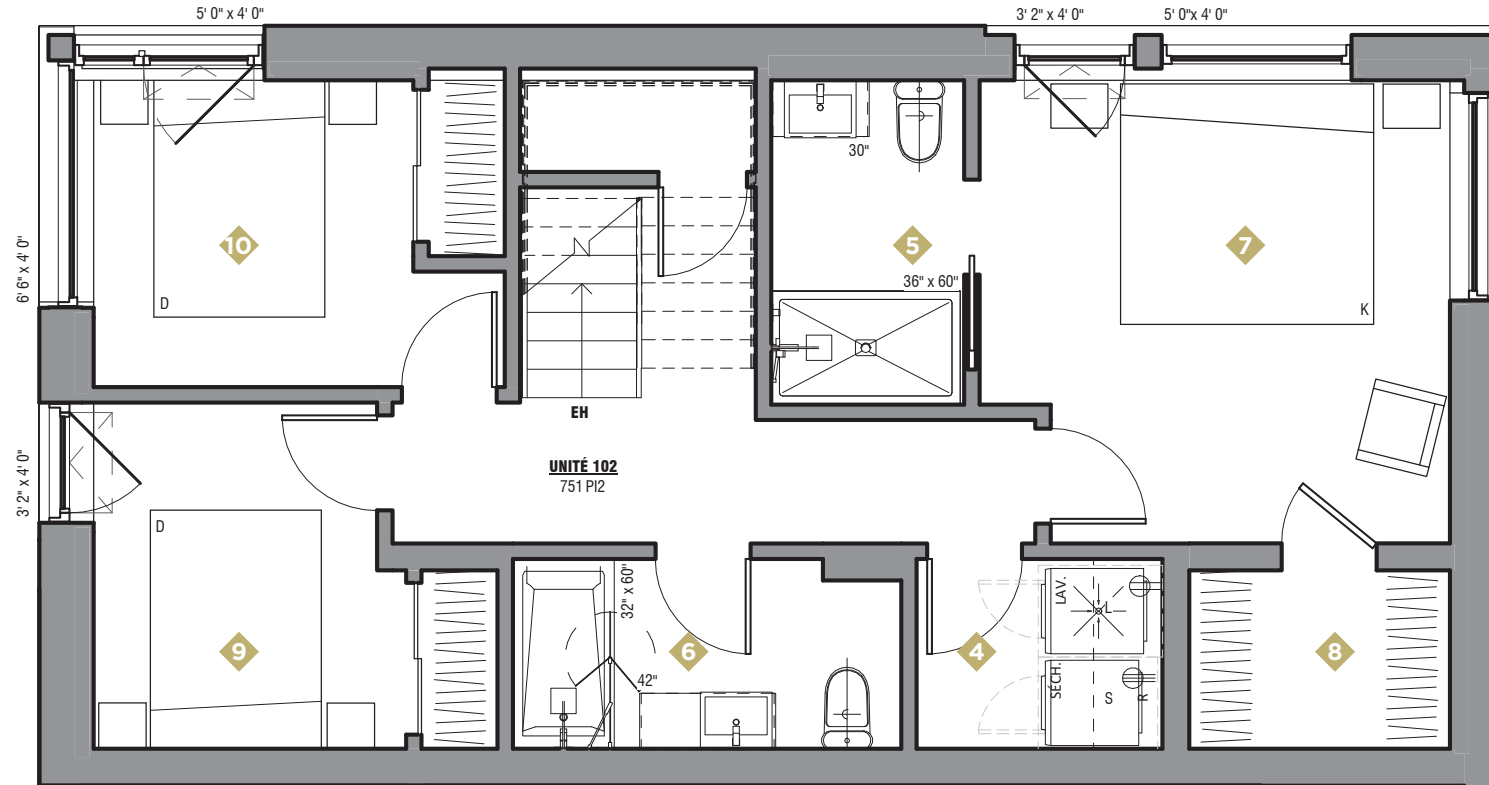
- 1 CUISINE / KITCHEN
SALLE À MANGER / DINNING ROOM
18' 8" x 12' 6"
- 2
- 3 SÉJOUR 1 / LIVING ROOM 1
11' 7" x 12' 6"
- 4 SALLE DE LAVAGE / WASHING ROOM
6' 4" x 5' 0"
- 5 SALLE D'EAU / POWDER ROOM
5' 0" x 8' 5"
- 6 SALLE DE BAIN / BATHROOM
10' 0" x 5' 0"
- 7 CHAMBRE 1 / BEDROOM 1
12' 3" x 12' 6"
- 8 WALK-IN
7' 0" x 5' 0"
- 9 CHAMBRE 2 / BEDROOM 2
8' 0" x 9' 1"
- 10 CHAMBRE 3 / BEDROOM 3
8' 8" x 8' 5"
- 11 BALCON / BALCONY
6' 0" x 11' 0"
- 12 TERRASSE / TERRACE

UNITÉ 102

SUR 2 NIVEAUX

NIVEAU 1 : **333 pi²**
NIVEAU JARDIN : **752 pi²**

SUPERFICIE TOTALE: **1285 pi²**
SUPERFICIE DE LA TERRASSE: **66 pi²**



Les superficies et dimensions sont approximatives et sujettes à des modifications sans préavis. La superficie brute des logements inclut la moitié des murs mitoyens et les murs extérieurs. Le mobilier et les électroménagers sont montrés à titre indicatif seulement.

Areas and dimensions are approximate and are subject to modifications without notice. The areas shown are gross and include half the common walls and the exterior walls. The furniture and appliances are shown for information purposes only.

www.devkb.ca 514-504-2107

*Knights
Bridge*



BÂTIR, DIFFÉREMMENT.