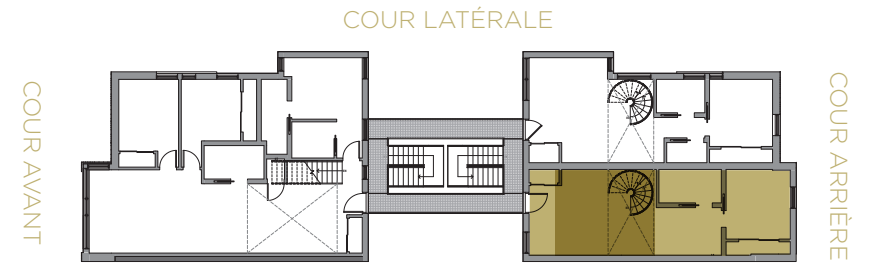
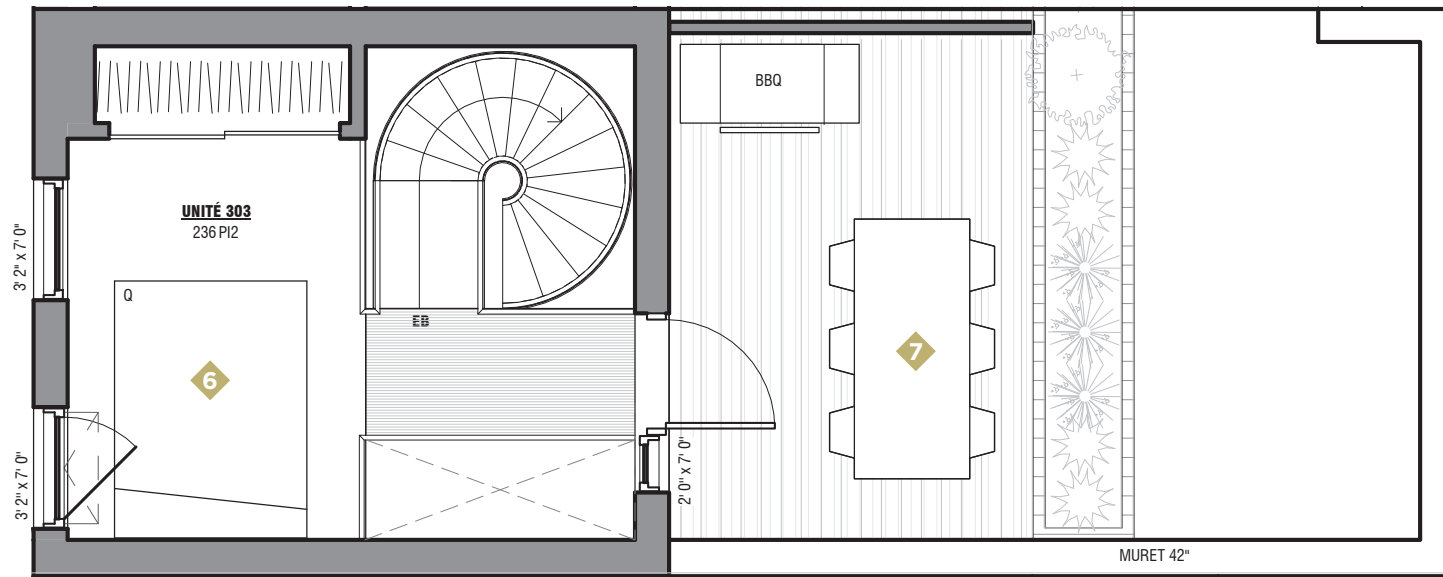


# INVERNESS

## 3475 AVENUE PRUD'HOMME



- 1 CUISINE / KITCHEN  
16' 7" x 7' 1"
- 2 SALLE À MANGER / DINNING ROOM  
6' 4" x 6' 2"
- 3 SÉJOUR 1 / LIVING ROOM 1  
7' 4" x 12' 9"
- 4 SALLE DE BAIN / BATHROOM  
9' 4" x 5' 0"
- 5 CHAMBRE 1 / BEDROOM 1  
9' 7" x 10' 3"
- 6 CHAMBRE 2 / BEDROOM 2  
7' 9" x 10' 5"
- 7 TERRASSE / TERRACE  
9' 6" x 12' 6"

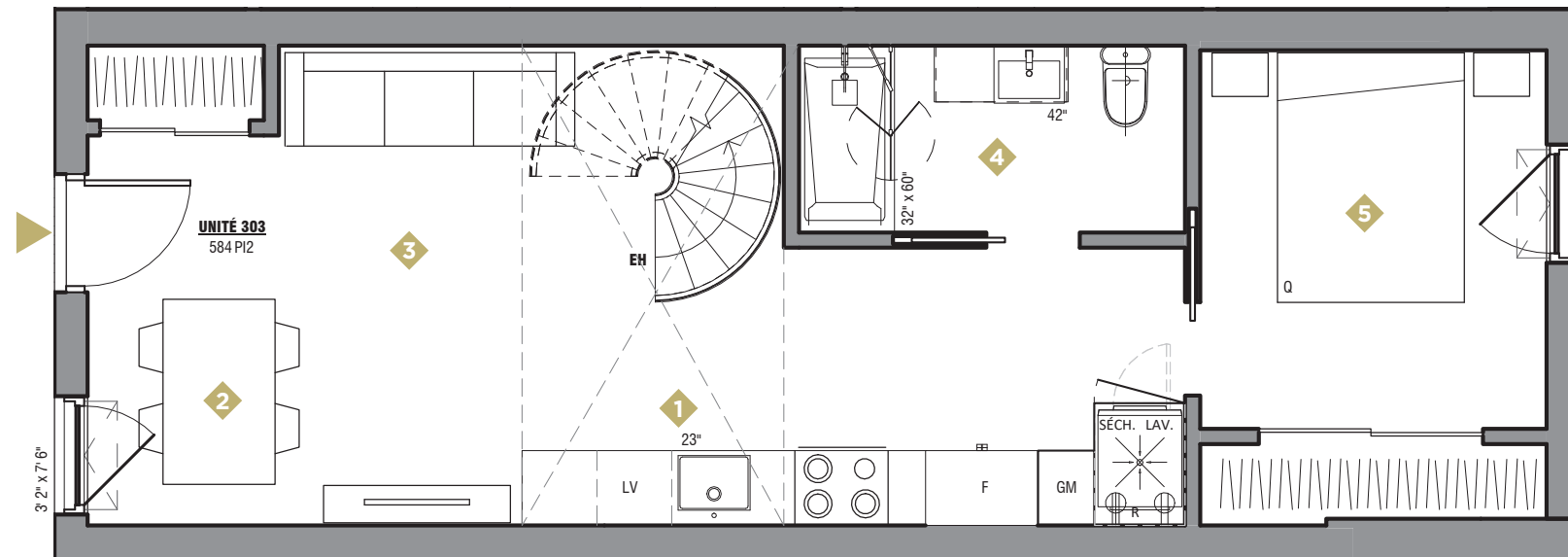


### UNITÉ 303

SUR 2 NIVEAUX

NIVEAU 3 : **584 pi²**  
 NIVEAU MEZZANINE : **236 pi²**  
 DOUBLE HAUTEUR: **68 pi²**

SUPERFICIE TOTALE: **820 pi²**  
 SUPERFICIE DE LA TERRASSE: **119 pi²**



Les superficies et dimensions sont approximatives et sujettes à des modifications sans préavis. La superficie brute des logements inclut la moitié des murs mitoyens et les murs extérieurs. Le mobilier et les électroménagers sont montrés à titre indicatif seulement.

Areas and dimensions are approximate and are subject to modifications without notice. The areas shown are gross and include half the common walls and the exterior walls. The furniture and appliances are shown for information purposes only.

[www.devkb.ca](http://www.devkb.ca) 514-504-2107

*Knights  
Bridge*



BÂTIR, DIFFÉREMMENT.