

LE SAINTÉ-HÉLÈNE

8055 AVENUE CASGRAIN

- 1** CUISINE / KITCHEN
8' 8" x 14' 5"
- 2** SALLE À MANGER / DINING ROOM
8' 8" x 14' 5"
- 3** SÉJOUR 1 / LIVING ROOM 1
14' 3" x 10' 0"
- 4** LAVAGE / LAUNDRY
- 5** SALLE DE BAIN 1 / BATHROOM 1
10' 11" x 9' 0"
- 6** SALLE DE BAIN 2 / BATHROOM 2
10' 3" x 5'
- 7** CHAMBRE 1 / BEDROOM 1
14' 8" x 9' 6"
- 8** WALK-IN
13' 5" x 4' 6"
- 9** CHAMBRE 2 / BEDROOM 2
9' 4" x 12' 0"
- 10** CHAMBRE 3 / BEDROOM 3
10' 3" x 11' 5"
- 11** SÉJOUR 2 / LIVING ROOM 2
14' 4" x 11' 4"
- 12** BALCON 1 / BALCONY 1
13' 8" x 5' 7"
- 13** BALCON 2 / BALCONY 2
5' 7" x 12' 1"
- 14** TERRASSE / TERRACE
18' 11" x 15' 8"

UNITÉ 301

SUR 2 NIVEAUX

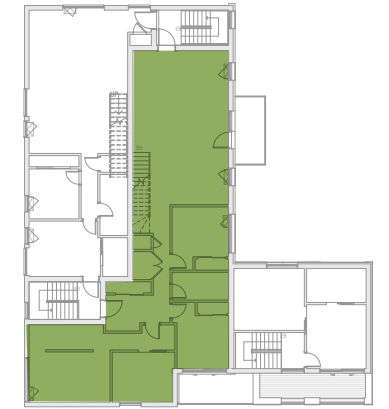
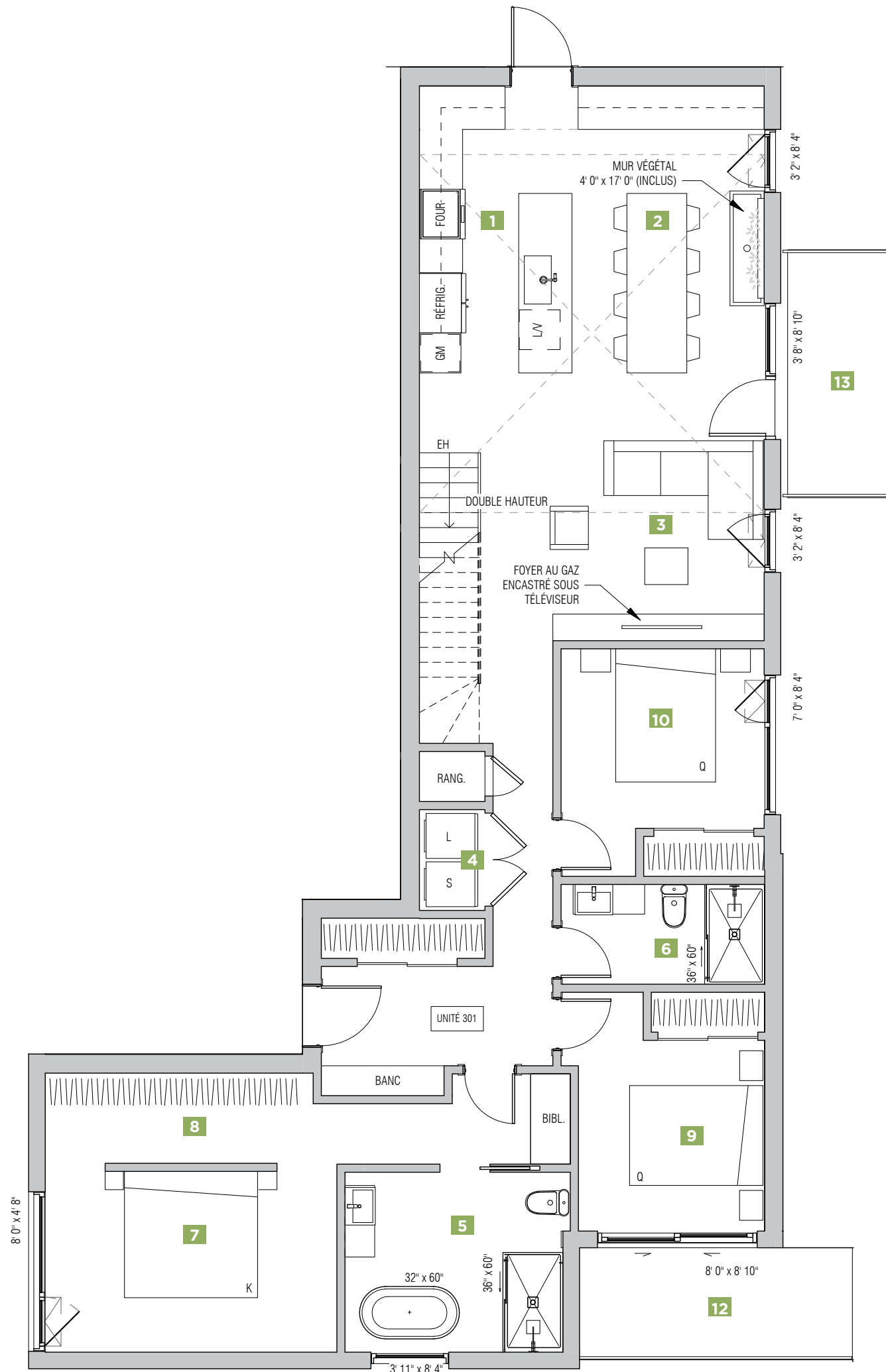
NIVEAU 3 : 1465 pi²

NIVEAU MEZZANINE : 184 pi²

DOUBLE HAUTEUR: 399 pi²

SUPERFICIE TOTALE: 2048 pi²

SUPERFICIE DES TERRASSES: 77, 68 et 286 pi²



Les superficies et dimensions sont approximatives et sujettes à des modifications sans préavis. La superficie brute des logements inclut la moitié des murs mitoyens et les murs extérieurs. Le mobilier et les électroménagers sont montrés à titre indicatif seulement.

Areas and dimensions are approximate and are subject to modifications without notice. The areas shown are gross and include half the common walls and the exterior walls. The furniture and appliances are shown for information purposes only.

www.devkb.ca 514-504-2107

*Knights
Bridge*



BÂTIR. DIFFÉREMENT.



LE SAINTÉ-HÉLÈNE

8055 AVENUE CASGRAIN

- 1** CUISINE / KITCHEN
8' 8" x 14' 5"
- 2** SALLE À MANGER / DINING ROOM
8' 8" x 14' 5"
- 3** SÉJOUR 1 / LIVING ROOM 1
14' 3" x 10' 0"
- 4** LAVAGE / LAUNDRY
- 5** SALLE DE BAIN 1 / BATHROOM 1
10' 11" x 9' 0"
- 6** SALLE DE BAIN 2 / BATHROOM 2
10' 3" x 5'
- 7** CHAMBRE 1 / BEDROOM 1
14' 8" x 9' 6"
- 8** WALK-IN
13' 5" x 4' 6"
- 9** CHAMBRE 2 / BEDROOM 2
9' 4" x 12' 0"
- 10** CHAMBRE 3 / BEDROOM 3
10' 3" x 11' 5"
- 11** SÉJOUR 2 / LIVING ROOM 2
14' 4" x 11' 4"
- 12** BALCON 1 / BALCONY 1
13' 8" x 5' 7"
- 13** BALCON 2 / BALCONY 2
5' 7" x 12' 1"
- 14** TERRASSE / TERRACE
18' 11" x 15' 8"

UNITÉ 301

SUR 2 NIVEAUX

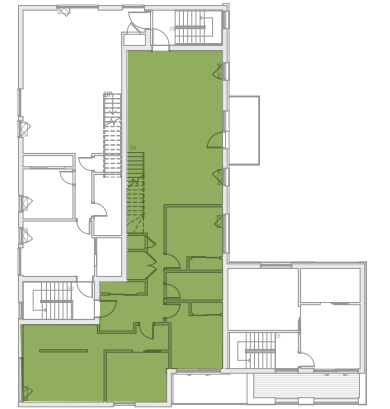
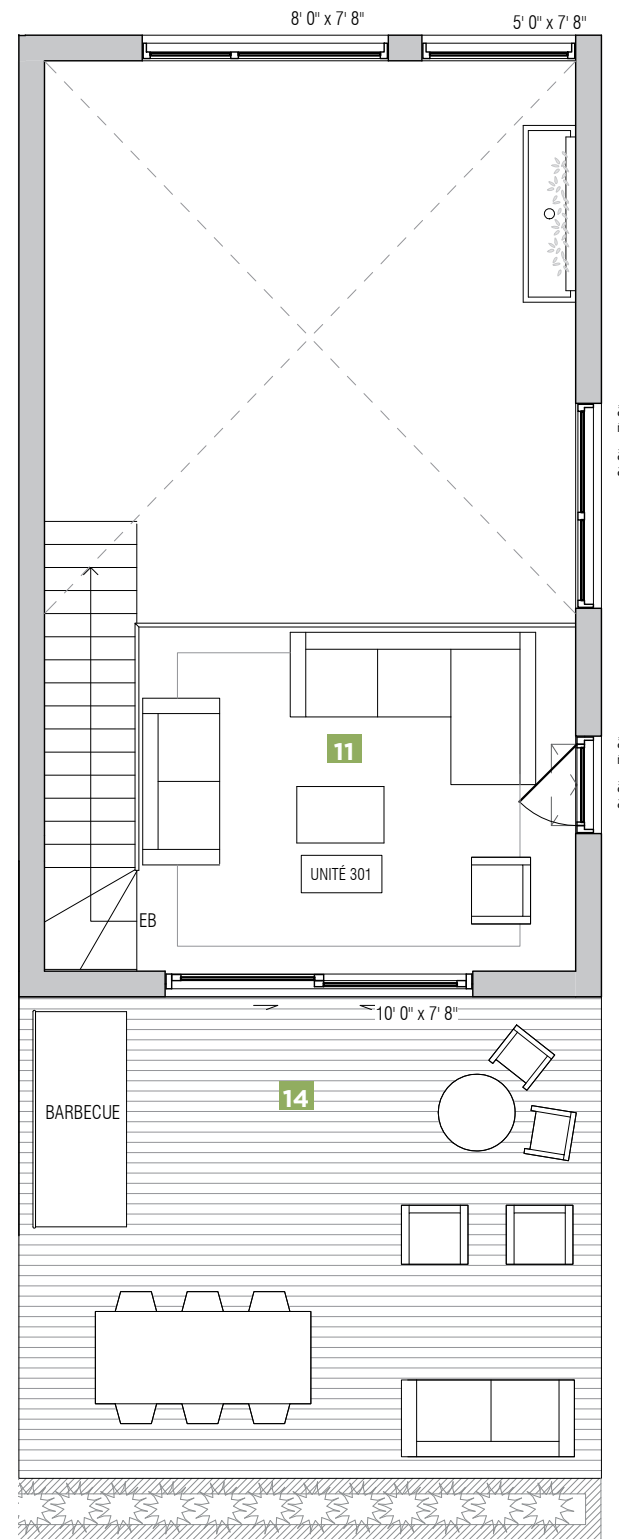
NIVEAU 3 : **1465 pi²**

NIVEAU MEZZANINE : **184 pi²**

DOUBLE HAUTEUR: **399 pi²**

SUPERFICIE TOTALE: **2048 pi²**

SUPERFICIE DES TERRASSES: **77, 68 et 286 pi²**



Les superficies et dimensions sont approximatives et sujettes à des modifications sans préavis. La superficie brute des logements inclut la moitié des murs mitoyens et les murs extérieurs. Le mobilier et les électroménagers sont montrés à titre indicatif seulement.

Areas and dimensions are approximate and are subject to modifications without notice. The areas shown are gross and include half the common walls and the exterior walls. The furniture and appliances are shown for information purposes only.

www.devkb.ca 514-504-2107

*Knights
Bridge*



BÂTIR. DIFFÉREMMENT.