

LE SAINTÉ-HÉLÈNE

8055 AVENUE CASGRAIN

- 1** CUISINE / KITCHEN
11' 5" x 14' 9"
- 2** SALLE À MANGER / DINING ROOM
11' 5" x 9' 0"
- 3** SÉJOUR / LIVING ROOM
12' 1" x 15' 3"
- 4** LAVAGE / LAUNDRY
- 5** CHAMBRE 1 / BEDROOM 1
10' 8" x 8' 3"
- 6** SALLE FAMILIALE / FAMILY ROOM
11' 8" x 11' 5"
- 7** SALLE DE BAIN 1 / BATHROOM 1
10' 8" x 5' 0"
- 8** CHAMBRE 2 / BEDROOM 2
12' 3" x 10' 8"
- 9** WALK IN NIVEAU 0 / WALK-IN LEVEL 0
7' 0" x 6' 5"
- 10** CHAMBRE 3 / BEDROOM 3
10' 9" x 10' 8"
- 11** SALLE DE BAIN 2 / BATHROOM 2
7' 6" x 12' 6"
- 12** CHAMBRE 4 / BEDROOM 4
11' 3" x 10' 9"
- 13** SALLE DE BAIN 3 / BATHROOM 3
11' 1" x 12' 10"
- 14** WALK-IN
6' 0" x 10' 9"
- 15** JARDIN / GARDEN
35' 0" x 25' 9"
- 16** TERRASSE / TERRACE
4' 8" x 19' 2"

UNITÉ 106

SUR 4 NIVEAUX

NIVEAU 0 : **626 pi²**

NIVEAU 1 : **628 pi²**

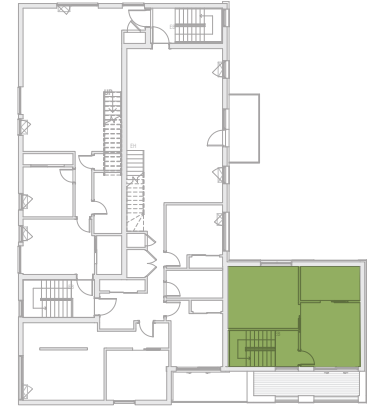
NIVEAU 2 : **626 pi²**

NIVEAU 3 : **494 pi²**

SUPERFICIE TOTALE: **2374 pi²**

SUPERFICIE DE LA TERRASSE : **89 pi²**

SUPERFICIE DU JARDIN : **850 pi²**



Les superficies et dimensions sont approximatives et sujettes à des modifications sans préavis. La superficie brute des logements inclut la moitié des murs mitoyens et les murs extérieurs. Le mobilier et les électroménagers sont montrés à titre indicatif seulement.

Areas and dimensions are approximate and are subject to modifications without notice. The areas shown are gross and include half the common walls and the exterior walls. The furniture and appliances are shown for information purposes only.

www.devkb.ca 514-504-2107

*Knights
Bridge*

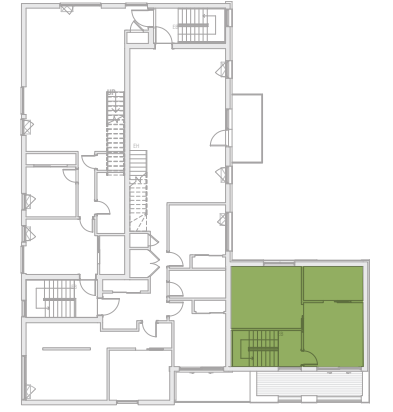
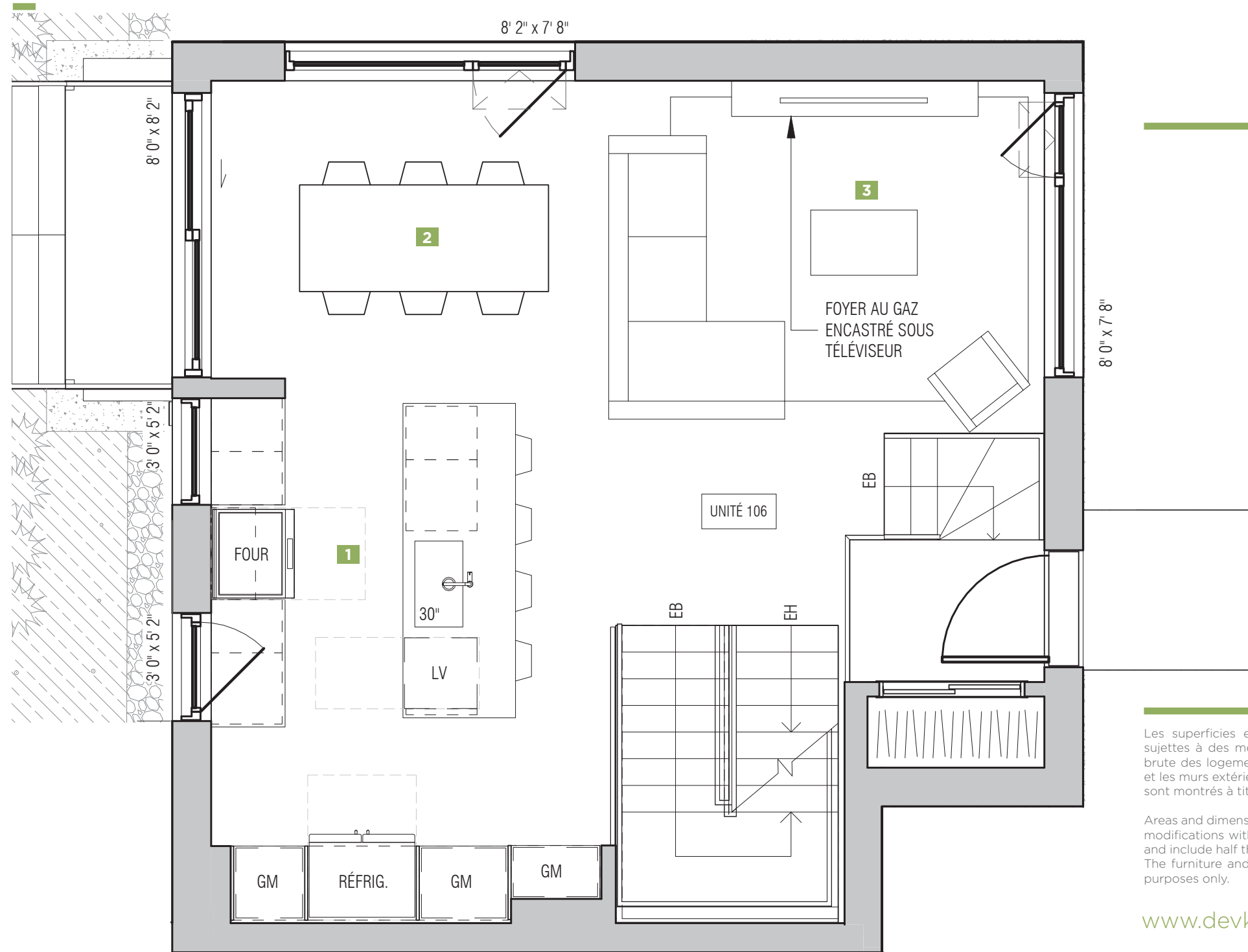


BÂTIR. DIFFÉREMENT.

LE SAINTÉ-HÉLÈNE

8055 AVENUE CASGRAIN

- 1 CUISINE / KITCHEN
11' 5" x 14' 9"
- 2 SALLE À MANGER / DINING ROOM
11' 5" x 9' 0"
- 3 SÉJOUR / LIVING ROOM
12' 1" x 15' 3"
- 4 LAVAGE / LAUNDRY
- 5 CHAMBRE 1 / BEDROOM 1
10' 8" x 8' 3"
- 6 SALLE FAMILIALE / FAMILY ROOM
11' 8" x 11' 5"
- 7 SALLE DE BAIN 1 / BATHROOM 1
10' 8" x 5' 0"
- 8 CHAMBRE 2 / BEDROOM 2
12' 3" x 10' 8"
- 9 WALK IN NIVEAU 0 / WALK-IN LEVEL 0
7' 0" x 6' 5"
- 10 CHAMBRE 3 / BEDROOM 3
10' 9" x 10' 8"
- 11 SALLE DE BAIN 2 / BATHROOM 2
7' 6" x 12' 6"
- 12 CHAMBRE 4 / BEDROOM 4
11' 3" x 10' 9"
- 13 SALLE DE BAIN 3 / BATHROOM 3
11' 1" x 12' 10"
- 14 WALK-IN
6' 0" x 10' 9"
- 15 JARDIN / GARDEN
35' 0" x 25' 9"
- 16 TERRASSE / TERRACE
4' 8" x 19' 2"



UNITÉ 106

SUR 4 NIVEAUX

NIVEAU 0 : 626 pi²

NIVEAU 1 : 628 pi²

NIVEAU 2 : 626 pi²

NIVEAU 3 : 494 pi²

SUPERFICIE TOTALE: 2374 pi²

SUPERFICIE DE LA TERRASSE : 89 pi²

SUPERFICIE DU JARDIN : 850 pi²



Les superficies et dimensions sont approximatives et sujettes à des modifications sans préavis. La superficie brute des logements inclut la moitié des murs mitoyens et les murs extérieurs. Le mobilier et les électroménagers sont montrés à titre indicatif seulement.

Areas and dimensions are approximate and are subject to modifications without notice. The areas shown are gross and include half the common walls and the exterior walls. The furniture and appliances are shown for information purposes only.

www.devkb.ca 514-504-2107

*Knights
Bridge*

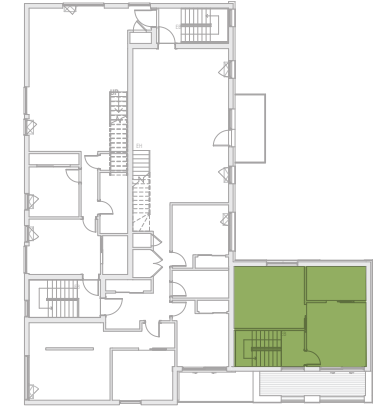
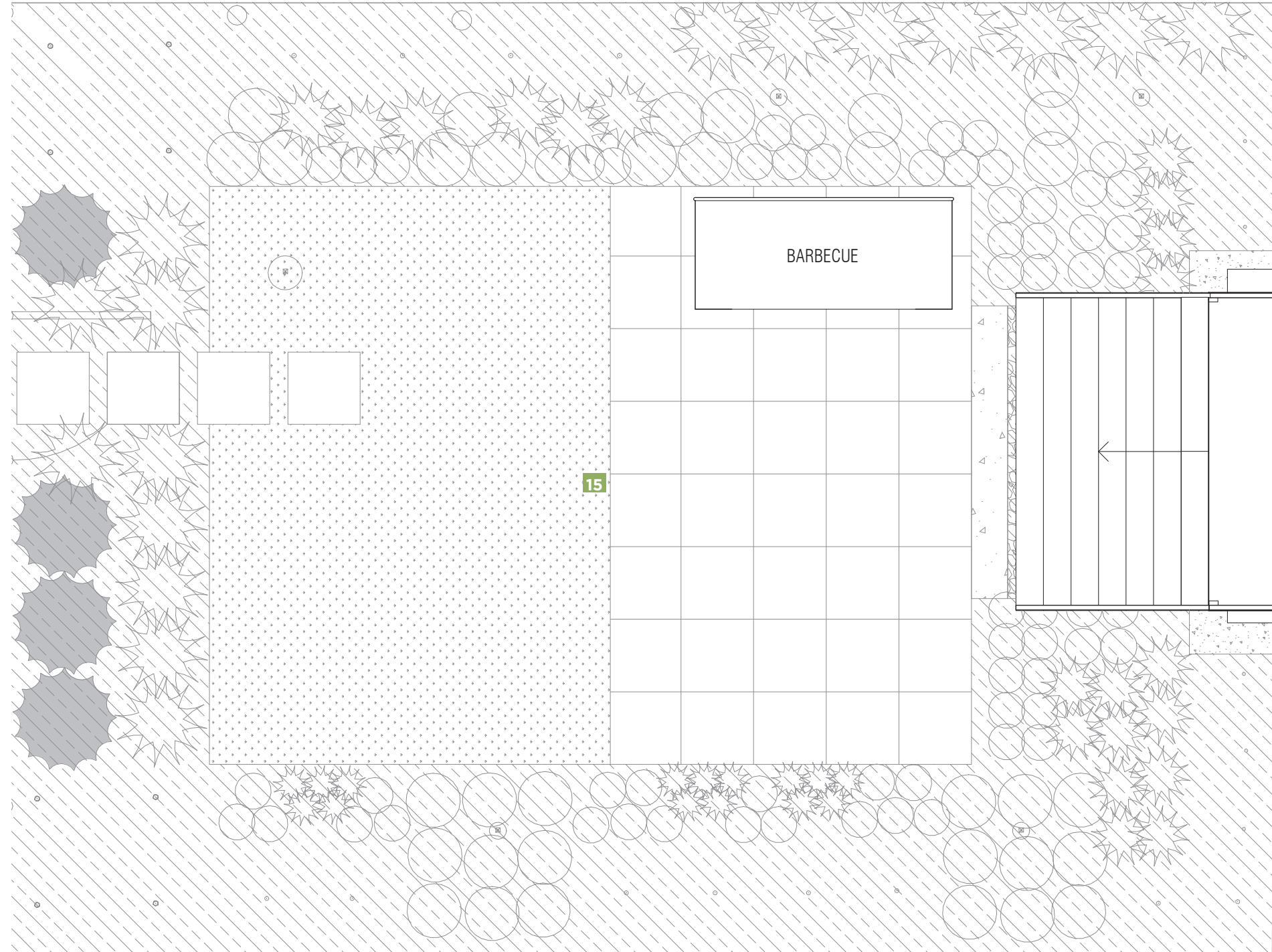


BÂTIR. DIFFÉREMENT.

LE SAINTÉ-HÉLÈNE

8055 AVENUE CASGRAIN

- 1** CUISINE / KITCHEN
11' 5" x 14' 9"
- 2** SALLE À MANGER / DINING ROOM
11' 5" x 9' 0"
- 3** SÉJOUR / LIVING ROOM
12' 1" x 15' 3"
- 4** LAVAGE / LAUNDRY
- 5** CHAMBRE 1 / BEDROOM 1
10' 8" x 8' 3"
- 6** SALLE FAMILIALE / FAMILY ROOM
11' 8" x 11' 5"
- 7** SALLE DE BAIN 1 / BATHROOM 1
10' 8" x 5' 0"
- 8** CHAMBRE 2 / BEDROOM 2
12' 3" x 10' 8"
- 9** WALK IN NIVEAU 0 / WALK-IN LEVEL 0
7' 0" x 6' 5"
- 10** CHAMBRE 3 / BEDROOM 3
10' 9" x 10' 8"
- 11** SALLE DE BAIN 2 / BATHROOM 2
7' 6" x 12' 6"
- 12** CHAMBRE 4 / BEDROOM 4
11' 3" x 10' 9"
- 13** SALLE DE BAIN 3 / BATHROOM 3
11' 1" x 12' 10"
- 14** WALK-IN
6' 0" x 10' 9"
- 15** JARDIN / GARDEN
35' 0" x 25' 9"
- 16** TERRASSE / TERRACE
4' 8" x 19' 2"



UNITÉ 106

SUR 4 NIVEAUX

NIVEAU 0 : **626 pi²**

NIVEAU 1 : **628 pi²**

NIVEAU 2 : **626 pi²**

NIVEAU 3 : **494 pi²**

SUPERFICIE TOTALE: **2374 pi²**

SUPERFICIE DE LA TERRASSE : **89 pi²**

SUPERFICIE DU JARDIN : **850 pi²**



Les superficies et dimensions sont approximatives et sujettes à des modifications sans préavis. La superficie brute des logements inclut la moitié des murs mitoyens et les murs extérieurs. Le mobilier et les électroménagers sont montrés à titre indicatif seulement.

Areas and dimensions are approximate and are subject to modifications without notice. The areas shown are gross and include half the common walls and the exterior walls. The furniture and appliances are shown for information purposes only.

www.devkb.ca 514-504-2107

*Knights
Bridge*



BÂTIR. DIFFÉREMENT.

LE SAINTÉ-HÉLÈNE

8055 AVENUE CASGRAIN

- 1** CUISINE / KITCHEN
11' 5" x 14' 9"
- 2** SALLE À MANGER / DINING ROOM
11' 5" x 9' 0"
- 3** SÉJOUR / LIVING ROOM
12' 1" x 15' 3"
- 4** LAVAGE / LAUNDRY
- 5** CHAMBRE 1 / BEDROOM 1
10' 8" x 8' 3"
- 6** SALLE FAMILIALE / FAMILY ROOM
11' 8" x 11' 5"
- 7** SALLE DE BAIN 1 / BATHROOM 1
10' 8" x 5' 0"
- 8** CHAMBRE 2 / BEDROOM 2
12' 3" x 10' 8"
- 9** WALK IN NIVEAU 0 / WALK-IN LEVEL 0
7' 0" x 6' 5"
- 10** CHAMBRE 3 / BEDROOM 3
10' 9" x 10' 8"
- 11** SALLE DE BAIN 2 / BATHROOM 2
7' 6" x 12' 6"
- 12** CHAMBRE 4 / BEDROOM 4
11' 3" x 10' 9"
- 13** SALLE DE BAIN 3 / BATHROOM 3
11' 1" x 12' 10"
- 14** WALK-IN
6' 0" x 10' 9"
- 15** JARDIN / GARDEN
35' 0" x 25' 9"
- 16** TERRASSE / TERRACE
4' 8" x 19' 2"

UNITÉ 106

SUR 4 NIVEAUX

NIVEAU 0 : **626 pi²**

NIVEAU 1 : **628 pi²**

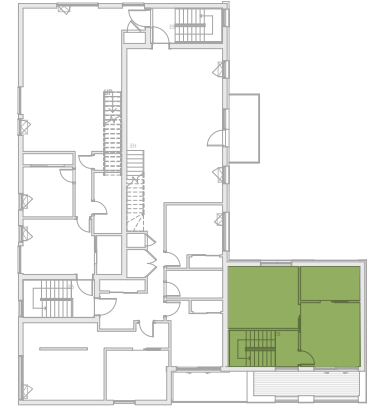
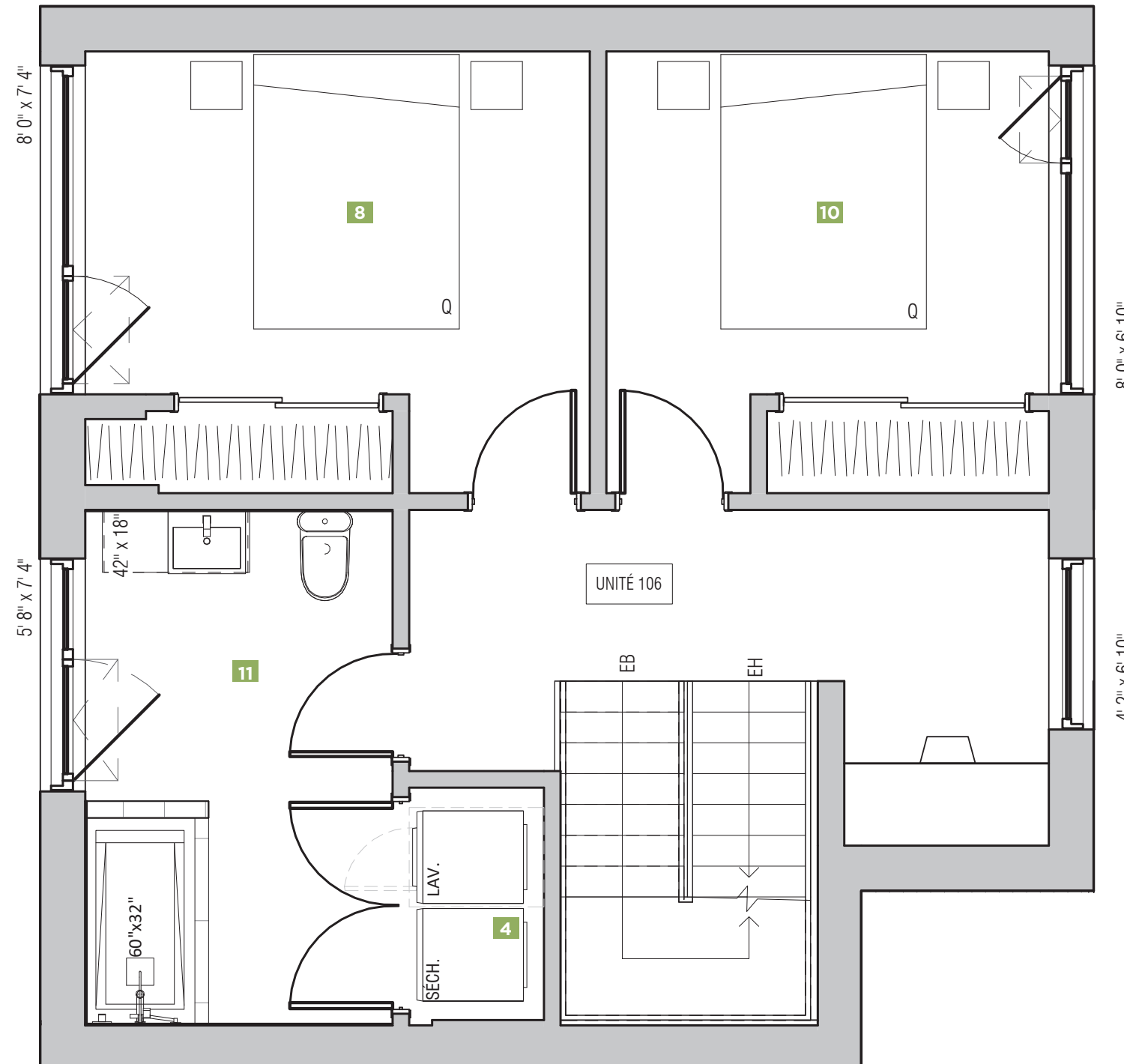
NIVEAU 2 : **626 pi²**

NIVEAU 3 : **494 pi²**

SUPERFICIE TOTALE: **2374 pi²**

SUPERFICIE DE LA TERRASSE : **89 pi²**

SUPERFICIE DU JARDIN : **850 pi²**



Les superficies et dimensions sont approximatives et sujettes à des modifications sans préavis. La superficie brute des logements inclut la moitié des murs mitoyens et les murs extérieurs. Le mobilier et les électroménagers sont montrés à titre indicatif seulement.

Areas and dimensions are approximate and are subject to modifications without notice. The areas shown are gross and include half the common walls and the exterior walls. The furniture and appliances are shown for information purposes only.

www.devkb.ca 514-504-2107

*Knights
Bridge*



BÂTIR. DIFFÉREMENT.

LE SAINTÉ-HÉLÈNE

8055 AVENUE CASGRAIN

- 1** CUISINE / KITCHEN
11' 5" x 14' 9"
- 2** SALLE À MANGER / DINING ROOM
11' 5" x 9' 0"
- 3** SÉJOUR / LIVING ROOM
12' 1" x 15' 3"
- 4** LAVAGE / LAUNDRY
- 5** CHAMBRE 1 / BEDROOM 1
10' 8" x 8' 3"
- 6** SALLE FAMILIALE / FAMILY ROOM
11' 8" x 11' 5"
- 7** SALLE DE BAIN 1 / BATHROOM 1
10' 8" x 5' 0"
- 8** CHAMBRE 2 / BEDROOM 2
12' 3" x 10' 8"
- 9** WALK IN NIVEAU 0 / WALK-IN LEVEL 0
7' 0" x 6' 5"
- 10** CHAMBRE 3 / BEDROOM 3
10' 9" x 10' 8"
- 11** SALLE DE BAIN 2 / BATHROOM 2
7' 6" x 12' 6"
- 12** CHAMBRE 4 / BEDROOM 4
11' 3" x 10' 9"
- 13** SALLE DE BAIN 3 / BATHROOM 3
11' 1" x 12' 10"
- 14** WALK-IN
6' 0" x 10' 9"
- 15** JARDIN / GARDEN
35' 0" x 25' 9"
- 16** TERRASSE / TERRACE
4' 8" x 19' 2"

UNITÉ 106

SUR 4 NIVEAUX

NIVEAU 0 : **626 pi²**

NIVEAU 1 : **628 pi²**

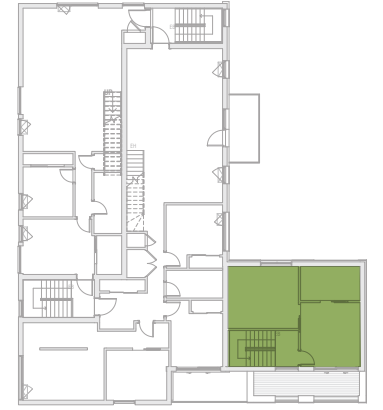
NIVEAU 2 : **626 pi²**

NIVEAU 3 : **494 pi²**

SUPERFICIE TOTALE: **2374 pi²**

SUPERFICIE DE LA TERRASSE : **89 pi²**

SUPERFICIE DU JARDIN : **850 pi²**



Les superficies et dimensions sont approximatives et sujettes à des modifications sans préavis. La superficie brute des logements inclut la moitié des murs mitoyens et les murs extérieurs. Le mobilier et les électroménagers sont montrés à titre indicatif seulement.

Areas and dimensions are approximate and are subject to modifications without notice. The areas shown are gross and include half the common walls and the exterior walls. The furniture and appliances are shown for information purposes only.

www.devkb.ca 514-504-2107

*Knights
Bridge*



BÂTIR. DIFFÉREMENT.